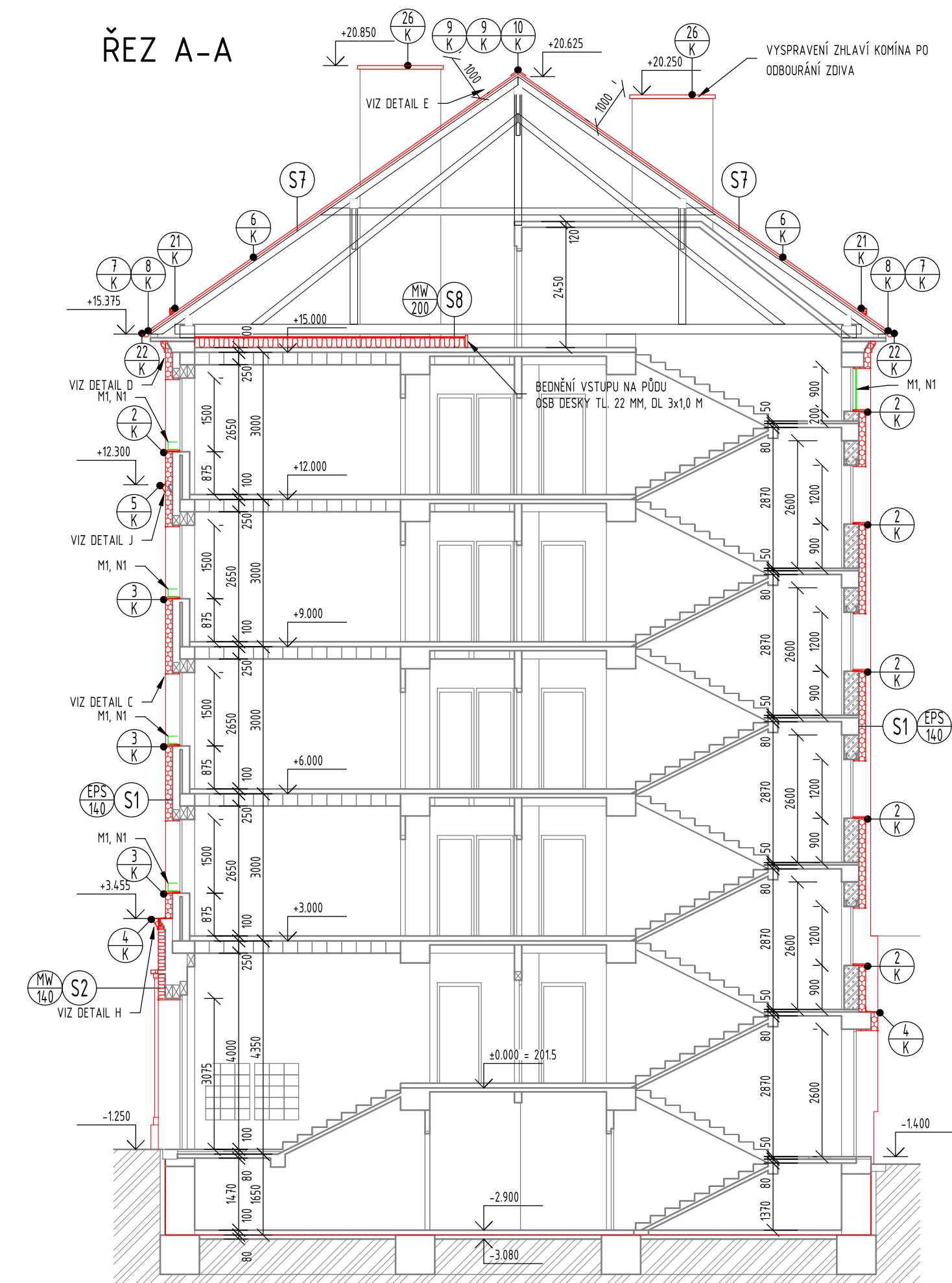
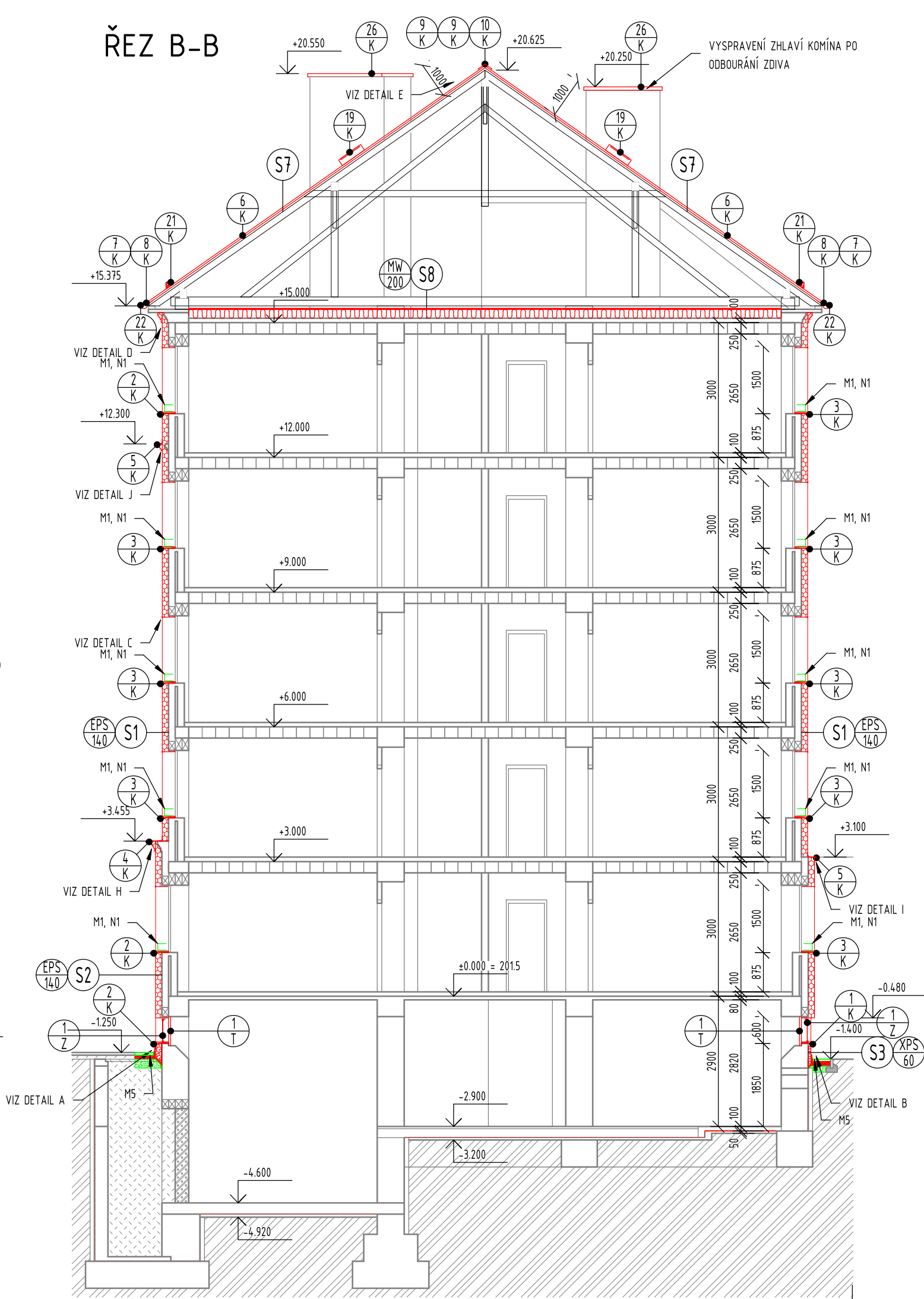









ŘEZ A-A






ŘEZ B-B



LEGENDA

- | | |
|---|--|
|  | STÁVAJÍCÍ KONSTRUKCE, ZDIVO Z CÍHEL PLNÝCH CP NA MALTU MC |
|  | NOVÉ KONSTRUKCE |
|  | ZPĚTNĚ POUŽITÉ MATERIÁLY |
|   | ZATEPLENÍ FAŠÁDY CERTIFIKOVANÝM SYSTÉMEM – KVALITATIVNÍ TŘÍDA A, TYP / TLOUŠŤKA IZOLANTU |
|   | ZATEPLENÍ FAŠÁDY CERTIFIKOVANÝM SYSTÉMEM – KVALITATIVNÍ TŘÍDA A, TYP / TLOUŠŤKA IZOLANTU |

POPIS SKLADEB VIZ SAMOSTATNÝ VÝKRES D.1.1.2)201

- | | |
|---|---------------------------------|
|  | KLEMPÍŘSKÉ VÝROBKY - VIZ VÝKRES |
|  | ZÁMEČNICKÉ VÝROBKY - VIZ VÝKRES |
|  | SPECIFIKACE OKEN - VIZ VÝKRES |

- | | |
|----|---|
| M1 | MONTÁŽ ZÁMEČNICKÝCH PRVKŮ (MRŽE, MRŽKY, ZAHRADKY, ANTÉNY APOD) |
| M3 | ZPĚTNÁ MONTÁŽ ELEKTROINSTALACE (HROMOSVOD, SVÍTLIDLA, ZVONKOVÁ TABLA, ČIDLA, VYPÍNAČE APOD) |
| M4 | ZPĚTNÁ MONTÁŽ OSTATNÍCH PRVKŮ (ORIENTAČNÍ TABULKY, INFORMAČNÍ TABULE APOD) |
| M5 | ZPĚTNÉ POLOŽENÍ OKAPOVÉHO CHODNÍKU |
| N1 | NÁTĚR ZÁMEČNICKÝCH PRVKŮ NA PŘEBROUŠENÝ, ČISTÝ, ODMAŠTĚNÝ A RZI ZBAVENÝ PОВRCH
BAREVNÝ ODSTÍN DLE BAREVNÉHO ŘEŠENÍ VÝKRES POHLEDY. |

Vypracoval BLAŽEK	Kontroloval ING. CZERNIK	Zodpovědný projektant ING. ZELINKA	ENERGETING.CZ, s.r.o. sídlo: 739 59 Střež č. 252 provoz: Pražská 1377/1, 737 01 Český Těšín IČ: 25871862 DIČ: CZ25871862 tel.: 558 745 130 mobil: 603 785 080		
Investor: MĚSTO BOHUMÍN, MASARYKOVA 158, 735 81 BOHUMÍN					
Místo PODĚBRADOVA 124, 125, 126, NOVÝ BOHUMÍN, 735 81 BOHUMÍN					
Stavba STAVEBNÍ ÚPRAVY BYTOVÝCH DOMŮ, UL. PODĚBRADOVA 124, 125, 126 V BOHUMÍNĚ			Č. zakázky 012/25	Změna A	Datum vydání 2025-07-29
Profesní část		Druh dokumentu	Účel vydání DSP + DPS	Číslo dokumentu CZ-2-077-25	
Název ŘEZ A-A, B-B - NOVÝ STAV			Měřítko 1:100		List D.1.1.2)112